

Transporte y Almacenamiento DE PRODUCTOS QUÍMICOS



ALMACENAMIENTO PRODUCTOS QUÍMICOS



Ubicación

Lejos de viviendas, drenajes, fuentes de agua, animales y alimentos.

Guarde bajo llave

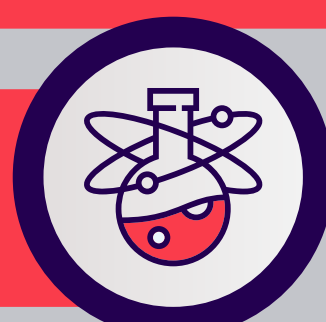
Lejos de niños, oficinas, habitaciones y señalizando los productos y su ubicación.

Almacene en orden

Los envases deben estar completamente cerrados, identificados y almacenados verticalmente.

No revuelva

Hay sustancias que no pueden estar juntas. Revise indicaciones del fabricante.



Verifique

Revise periódicamente vencimiento de productos, ubicación correcta y buen estado de envases.

Bodega

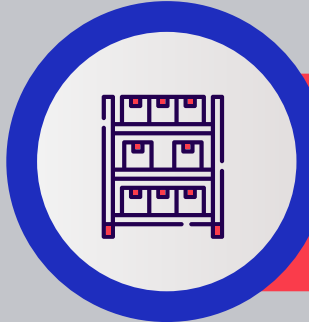
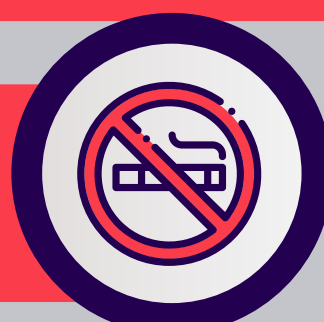
Construida de materiales no inflamables, suelo impermeable, sin humedad ni alta temperatura.

Ventilación

Es necesario que tenga aireación para la salida de gases y vapores.

Señalización

Prohibido el paso, peligro, prohibido fumar son algunas de las señales a ubicar en la zona.



Estibas

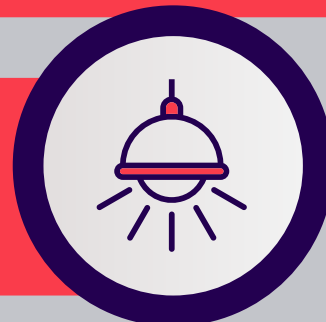
No deben ser de madera y deben contar con sistema de contención de derrames.

Estanterías

Aseguradas a paredes o piso, con barra de contención. Material más pesado y peligroso abajo.

Iluminación

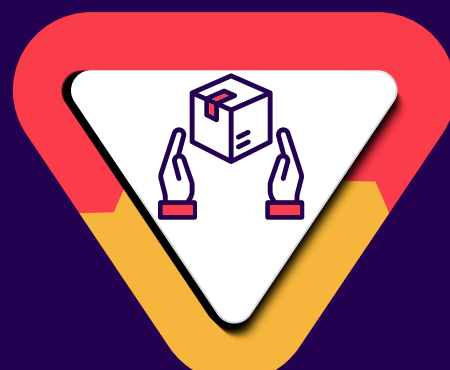
Luz suficiente para realizar la carga, descarga, lectura de etiquetas y FDS y preparaciones sin esfuerzo visual o uso de linternas. Recuerde la instalación eléctrica debe tener puesta a tierra.



TRANSPORTE DE PRODUCTOS QUÍMICOS



Pequeñas cantidades deben ser llevadas en el empaque original asegurándose que se encuentren herméticamente cerrados, preferiblemente en bolsas plásticas.



Amarre, aisle y cubra bien los productos químicos para evitar que en caso de movimientos fuertes, los envases se golpeen, se rompan, se volteen o se abran ocasionando derrames o accidentes.



Nunca transporte los productos químicos junto con alimentos, abarrotes, otros insumos, o junto a personas o animales.



Tenga a la mano Elementos de Protección Personal y materiales absorbentes para controlar, contener y limpiar en caso de un derrame.

ATENCIÓN DE DERRAMES Y EMERGENCIAS

SIEMPRE USE ELEMENTOS DE PROTECCIÓN PERSONAL (EPP)

IMPORTANTE

Antes utilizar el producto químico, lea completamente las indicaciones de la etiqueta y la ficha de datos de seguridad (FDS). En la FDS encontrará las recomendaciones para la manipulación y almacenamiento seguros del producto químico (numeral 7), así como las medidas que deben tomarse en caso de vertido accidental (numeral 6) y la información relativa al transporte (numeral 14).

00

PREVENGA EL DERRAME

- Cuente con un recipiente o caneca con bolsa plástica y material absorbente (aserrín o arena) para atender derrames de producto.
- Tenga a mano los Elementos de Protección Personal de acuerdo con las indicaciones del fabricante del producto químico (guantes, respiradores, gafas, entre otros).
- Cerca al lugar donde almacena los plaguicidas tenga una ducha de emergencia, un lavavojos, botiquín y extintor.

01

CONTROLE EL DERRAME

- Si el envase se ha caído, levántelo y colóquelo en posición vertical, asegurándose que quede herméticamente cerrado y asegurado.
- Si el envase está roto y el producto se está derramando, póngalo dentro de otro envase.

02

CONTENGA EL DERRAME

- Construya una barrera con tierra, arena, aserrín u otro material alrededor del derrame para evitar que se siga esparciendo.
- Coloque una señal de precaución con una cuerda alrededor del derrame para que las personas no se acerquen.

03

LIMPIE EL DERRAME

- Siga las instrucciones de la FDS y/o la etiqueta.
- No use agua, a menos que así lo indiquen las instrucciones del fabricante del producto.
- Use esponjas absorbentes especiales. En caso de no tener a la mano, use tierra, aserrín, arcilla, arena de gatos o cualquier material absorbente.